



**Grundschule West Brunsbüttel**



**Offene Ganztagschule**

Sicher in die Schule!

# Schulwegeplan

Stand Juni 2022

Sehr geehrte Eltern,

mit dem neuen Schuljahr wird sich für Ihr Kind einiges verändern. Einige Kinder starten in das Abenteuer Schule. Andere Kinder gehen bereits zur Schule. Der vorübergehende Umzug der Grundschule West an die ehemalige Boje-Realschule ist allerdings für alle Schülerinnen und Schüler mit einem **neuen Schulweg** verbunden. Die gemeinsame Aufgabe von Schule, Polizei, Stadt und Ihnen als Eltern ist es, den Schulweg für Ihr Kind möglichst sicher zu gestalten und dass Ihr Kind den Schulweg selbständig bewältigen kann.

Dieser **Schulwegplan** unterstützt Sie dabei, einen sicheren Schulweg auszuwählen. Sie sollten mit Ihrem Kind den Schulweg vor dem ersten Schultag einige Male **üben**. Seien Sie dabei stets Vorbild im Straßenverkehr und achten Sie darauf, dass Ihr Kind helle und reflektierende Kleidung trägt. Gehen Sie rechtzeitig los. Aber: lieber einmal zu spät kommen, als in der Eile unvorsichtig zu werden. Üben Sie mit Ihrem Kind die Straße zu überqueren. Dabei gilt: Immer gesicherte Überquerungsstellen wie Ampeln benutzen. Nie zwischen parkenden Autos die Straße überqueren.

Bitte verzichten Sie, wenn möglich, darauf, Ihr Kind mit dem Auto zur Schule zu bringen. Ist dies nicht zu vermeiden, lassen Sie Ihr Kind in einiger Entfernung von der Schule zum Gehweg hin aussteigen. Wir empfehlen hierfür die **Parkplätze** am Hallenbad bzw. am Tennis-Club. Von dort aus, kann Ihr Kind die Fußgängerbrücke über die Braake nutzen und ist direkt an der Schule. Beachten Sie die Halteverbote und die Geschwindigkeitsbegrenzung vor der Schule.

Fährt Ihr Kind mit dem **Rad zur Schule** überprüfen Sie bitte, ob das Fahrrad verkehrssicher ist und Ihr Kind einen Fahrradhelm trägt. Bedenken Sie: bis 8 Jahre müssen und bis 10 Jahre dürfen die Kinder auf dem Gehweg fahren. Vorsicht bei Ausfahrten von Grundstücken oder Parkplätzen. Beim Rad fahren sind die Kinder besonders durch abbiegende LKW gefährdet. Erklären Sie Ihrem Kind, was der „Tote Winkel“ ist und wie es sich verhalten soll!

Auch **Busfahren** will gelernt sein. Zeigen Sie, dass man sich im Bus sicher festhalten muss. Nach dem Aussteigen gilt besondere Vorsicht beim Überqueren der Straße! Für den Weg morgens von der Haltestelle zur Schule und nach Schulschluss von der Schule bis zur Haltestelle sowie nach dem Ende des Ganztages um 14:00 Uhr und um 16:00 Uhr wird Ihr Kind von einem **Schullotsen** begleitet.

Die nachfolgenden Routen sind eine **Empfehlung**, die der Arbeitskreis „Schulwegeplan“ der GS West erarbeitet hat. Hieran waren neben Vertretern der GS West auch Vertreter des Schulträgers, des Bauamts, der Polizei, des Landkreises und des Schulelternbeirats beteiligt. Die Schulkonferenz hat den Schulwegeplan am 16.06.2022 genehmigt.

Die eingezeichneten Routen sind als Hauptwege zu verstehen. Die Kinder begeben sich von den Nebenstraßen, in denen sie wohnen, auf die Hauptwege und folgen diesem bis zur Schule.

Unabhängig davon, für welchen Weg oder für welches Verkehrsmittel Sie sich zusammen mit Ihrem Kind entscheiden, Ihr Kind ist stets auf dem Schulweg **versichert**.

Wir wollen, dass der Schulwegplan stets aktuell ist. Wir freuen uns über jede Anregung und Kritik.

Ihre



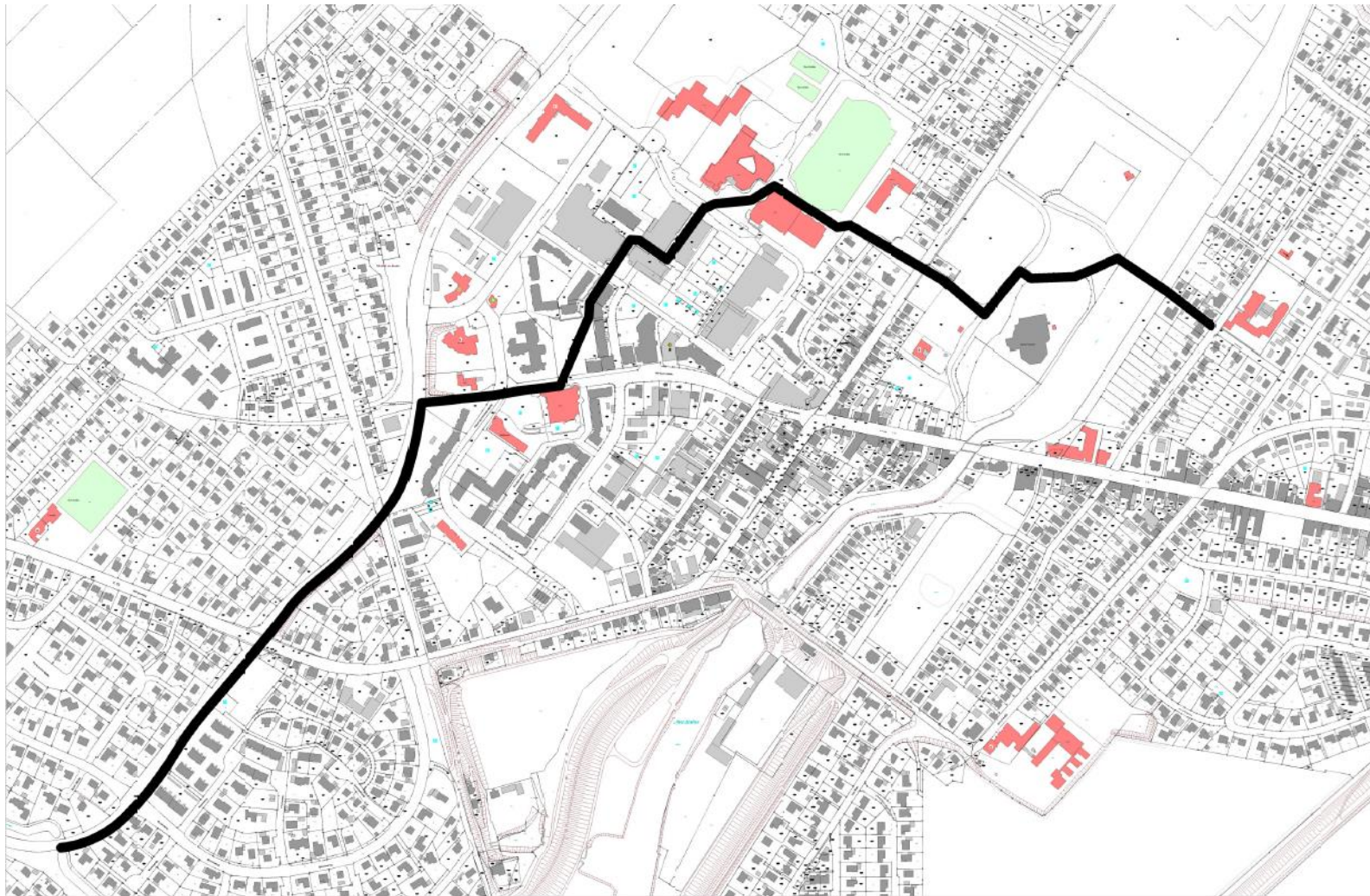
---

(T. Vogt, Rektorin)

## Inhalt

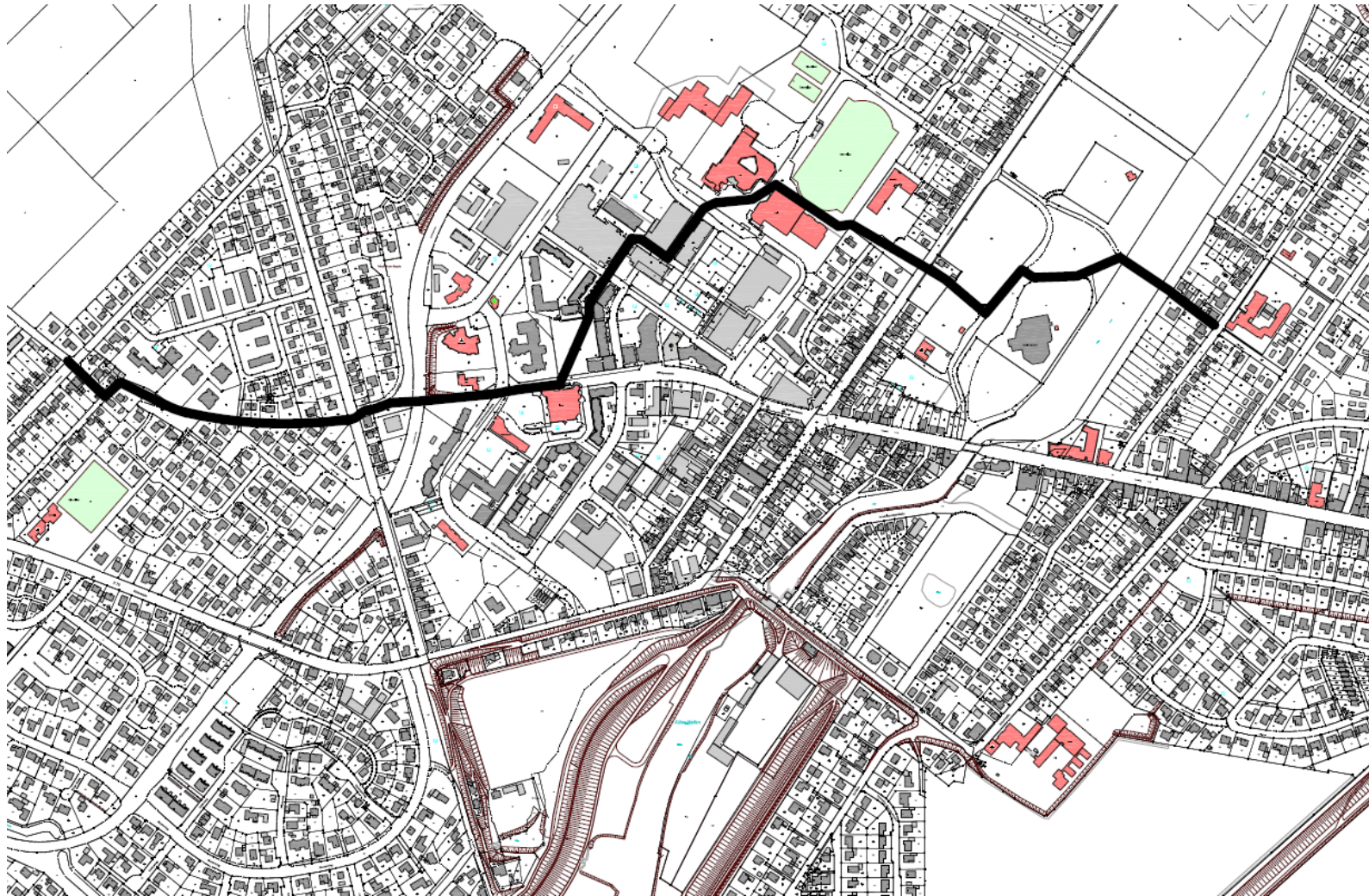
Route 1: Südliches Brunsbüttel-Ort.....	4
Route 2: Nördliches Brunsbüttel-Ort .....	5
Route 3: Neubaugebiete Brunsbüttel .....	6
Route 4: Nördliches Brunsbüttel .....	7

## Route 1: Südliches Brunsbüttel-Ort



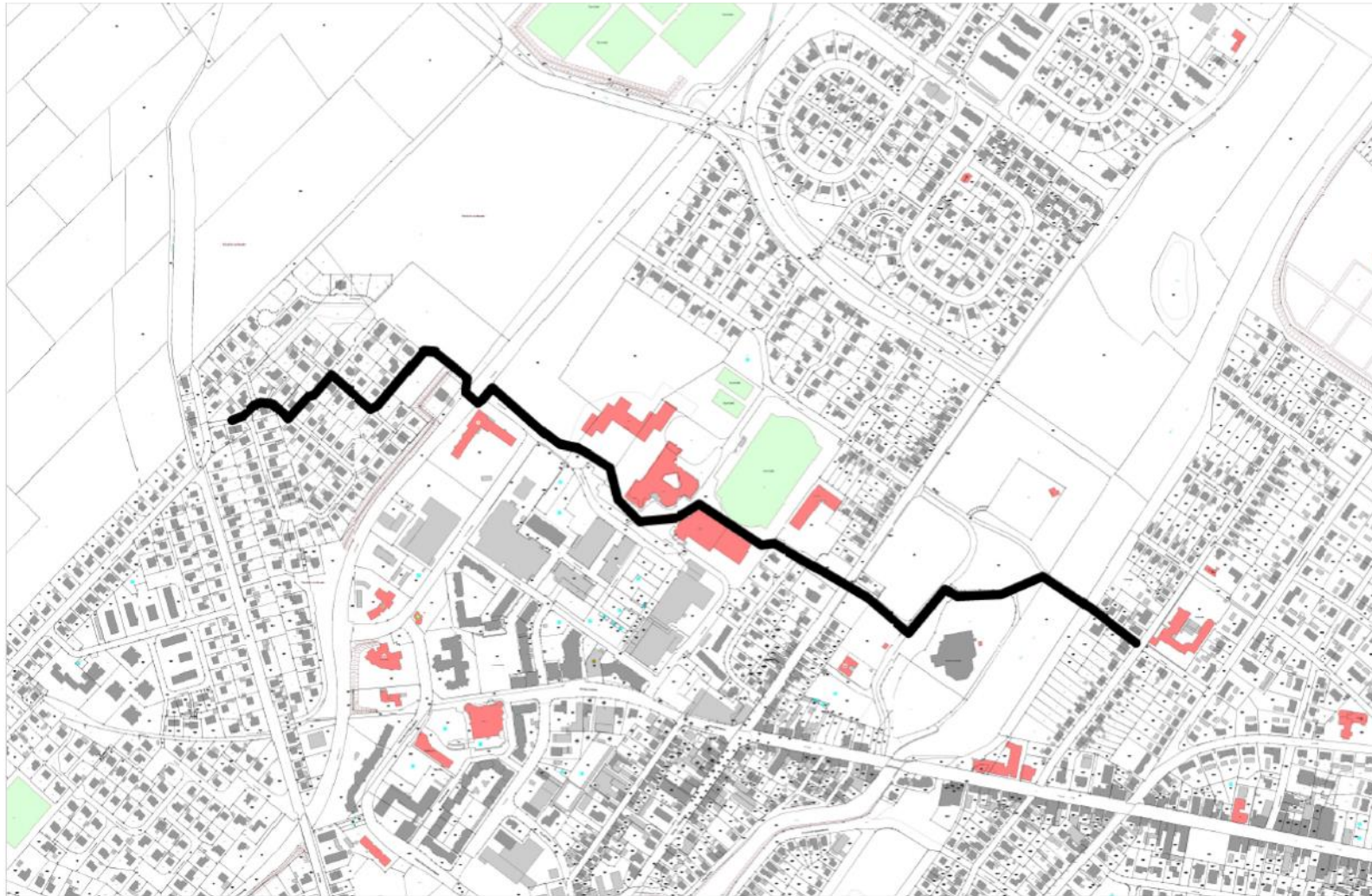
Besondere Stellen: Kreisverkehr Süderstraße/Hafenstraße/Olof-Palme-Allee, Querung des Gutenbergring, Querung des Schulkomplexes  
Gymnasium/Schleusen Gemeinschaftsschule, Querung der Eddelaker Straße

## Route 2: Nördliches Brunsbüttel-Ort



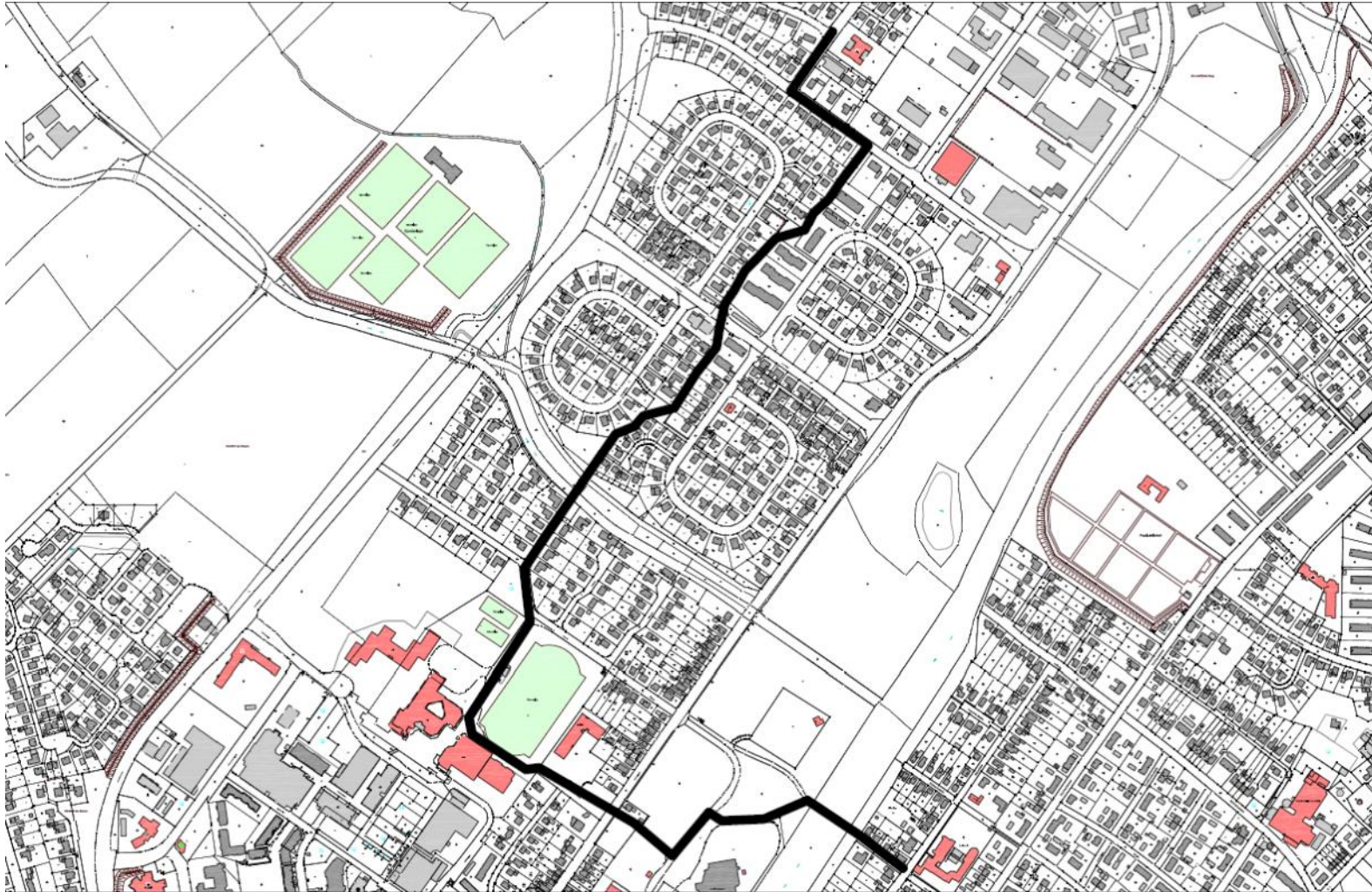
Besondere Stellen: Querung Olof-Palme-Allee an der Bedarfsampel Kneippweg, Querung des Gutenbergring, Querung des Schulkomplexes Gymnasium/Schleusen Gemeinschaftsschule, Querung der Eddelaker Straße

### Route 3: Neubaugebiete Brunsbüttel



Besondere Stellen: Kreisverkehr Erich-Kästner-Straße/Kopernikusstraße/Olof-Palme-Allee, Querung des Schulkomplexes  
Gymnasium/Schleusen Gemeinschaftsschule, Querung der Eddelaker Straße

## Route 4: Nördliches Brunsbüttel



Besondere Stellen: Querung Schmiedestraße, Querung des Schulkomplexes Gymnasium/Schleusen Gemeinschaftsschule, Querung der Eddelaker Straße

## **Impressum**

**Grundschule West**

**vertreten durch: Frau Telse Vogt**

**Bojestraße 30**

**25541 Brunsbüttel**

**Telefon: 04852 - 391 900**

**e-Mail: [grundschule-west.brunsbuettel@schule.landsh.de](mailto:grundschule-west.brunsbuettel@schule.landsh.de)**